



상상인증권 F.I.C.C.본부 소개

2024年 06月

Contents

1 회사 현황

- 1. 회사 개요
- 2. CEO 인사말
- 3. 지점 및 영업점
- 4. 재무현황

2 사업부문

- 1. 영업의 범위 및 조직
- 2. FICC
- 3. 상상인증권 FICC



Contents

1 회사 현황

1. 회사 개요
2. CEO 인사말
3. 지점 및 영업점
4. 재무현황



사 명

(주)상상인증권

 001290 상장

주요연혁

1954.08.30 대유증권(주) 설립

2002.01.23 일은증권(주) 흡수합병

2019.03.07 (주)상상인으로 최대주주변경

2019.03.19 유상증자 520억

2019.05.27 분당지점 개설

2019.07.08 본사 및 강남센터 이전

2022.02.14 여의도금융센터 개설

2022.09.19 본사이전(여의대로 108)

대표이사

임 태 중

임직원수

267명 (2024. 03. 기준)

소재지

서울시 영등포구 여의대로 108 파크원타워1

라이선스

투자매매업, 투자중개업, 투자자문업, 투자일임업

설립일자

1954. 08. 30

자본금

1,096억원 (2024. 03. 기준)

자기자본

2,401억원 (2024. 03. 기준)

주요주주

(주)상상인	55.85%
유준원	5.10%
우리사주조합	0.86%
자사주	1.91%

CEO 인사말



**고객만족을 최고의 가치로,
상상을 현실로,
세상을 향한 새로운 시도와 융합,
변화를 이끄는 증권사**

하나, 끊임없이 변화하는 혁신기업

시시각각 변화하는 금융시장에 유연하게 대응할 수 있도록
고객이 만족할 수 있는 혁신 금융서비스 도입에 앞장 서겠습니다.

둘, 전문성을 기반한 공정한 리스크관리 기업

도덕적으로 무장한 내부인재를 육성하고 시스템에 입각한
내부통제로 안정적이고 공정한 기업문화를 정립하겠습니다.

셋, 사회적 책임에 충실한 기업

지속적인 사회공헌 활동을 통해 기업으로서의 책임 뿐 아니라
사회의 구성원으로서 모두의 행복을 위해 사회적인 책임에 충실하겠습니다.

작지만 강한 증권사, 상상인증권이 하면 다르다는 것을 보여드리겠습니다.
지켜봐 주십시오. 감사합니다.

상상인증권 대표이사 **임 태 중**



최근 2개년 요약재무제표 (단위: 백만원, %)



	2023.12.31	2022.12.31
자산총계	2,173,761	598,058
부채총계	1,939,614	374,550
자본총계	234,148	223,508
자본금 및 자본잉여금	119,444	119,444
영업용순자본	151,117	146,934
총 위험액	63,091	37,065
필요유지 자기자본	42,525	42,525
순자본비율 (영업용순자본비율)	207.00%	258.36%
영업수익	182,189	51,098
영업비용	181,227	51,945
당기순이익	487	3,681

Contents

2 사업부문

1. 영업의 범위 및 조직
2. FICC
3. 상상인증권 FICC



주요 영업관련 조직

부서	담당 업무	비고
FICC본부	<ul style="list-style-type: none"> 채권 중개영업, 운용, 채권 발행주관 및 인수 매출 등 	
종합금융본부 / 기업금융본부	<ul style="list-style-type: none"> IPO 관련 실사, 평가, 수요예측 등 상장주선, 모집주선, SPAC, PEF 설립 등 회사채 발행 관련 제반 업무 M&A 자문, 중개, 투자, 평가 등 비상장주식/채권 중개, 투자, 위탁매매, 블록딜 등 	자본시장법상 기업금융업무
IB본부 / 부동산투자금융본부	<ul style="list-style-type: none"> 자본시장 관련 복합금융상품 개발, 프로젝트 파이낸싱, 자금조달 중개/자문 	
자산운용본부	<ul style="list-style-type: none"> 채권, 파생상품, 주식 등 매매 	
법인영업본부 / 연기금솔루션본부	<ul style="list-style-type: none"> 법인 대상 금융상품판매, 주식중개/주식담보대출, IB 연계 영업 비상장기업 관련 Project형 업무, 블록딜, 비상장주식 중개/매매, 금융자문 	
리테일본부	<ul style="list-style-type: none"> 리테일 영업, 위탁매매, 대출주선 	

FICC: Fixed Income, Currency & Commodity

‘주식’을 제외한 모든 것을 취급하는 본부

FICC는,

회사의 자금 조달을 돕고 투자자들의 니즈를 파악하여 다양한 금융상품을 공정가격에 매매 할 수 있도록 도움을 주고 수수료 및 운용 수익을 취한다.

Fixed Income

- 채권을 사고 파는 것
(국고채, 공사채, 은행채, 카드채, 캐피탈채, 회사채 등)

Currency

- 환율에 따라 원화와 외화를 사고 파는 것

Commodity

- 금, 원유 등 원자재 및 관련 파생상품을 사고 파는 것

[상상인증권 FICC 본부]

- ▶ 2023년 2월 채권금융 인력 10여명 영입으로 인수, 중개, 운용 비즈니스 개시
- ▶ 2023년 채권 인수와 주관 업무를 맡으며 부채자본시장(DCM) 부문 **9조 4,400억 인수 및 주관**
 - [2023년 11월 채권 인수/주관 **종합 1위** 달성]
- ▶ **‘채권 시장 내 압도적 1위’**를 목표 현재 20여명으로 조직 확대

1) 채권 인수 및 주관 (IB)

: 발행사와 협업을 통해 다양한 상품을 인수하고 투자자에게 세일즈

2) 금융상품 중개 및 세일즈 (Brokerage & Sales)

: 기관 투자자에게 다양한 금융상품과 투자 솔루션을 제공

3) FICC 운용 (Trading)

: 채권, 통화 및 원자재의 현/선물 차익거래

상상인증권, 채권 시장서 대형증권사 제치고 종합 1위 달성

'DCM 돌풍' 상상인증권, IB부문 성장세 뚜렷...종합증권사 발돋움 '채비'

대형 증권사가 주름잡던 채권 시장서 상상인증권 입지 구축
'채권의 귀재' 유지훈 FICC 본부장 영입 후 인수 실적 '상전벽해'

'인력영입·투자의 힘' 상상인증권 DCM 성과.. 채권 인수·주관 단계적 상승

◇4분기 여전채 주관 박차, 리그테이블 순위 급상승

'새술은 새부대'...상상인증권, IB 쇄신에 ROE 급반등

이베스트 연봉킹 '채권 베테랑' 유지훈 영입 효과 '톡톡'...홀세일 등 수익 급증세



“과장급이 수 십억, 성과급이 증권사 '보수킹' 결정...부동산 지고, **채권**이 떴다.”
 유지훈 **상상인증권** FICC본부장도 성과급을 주축으로 지난해 **총 24억300만원**의
 보수를 수령했다.

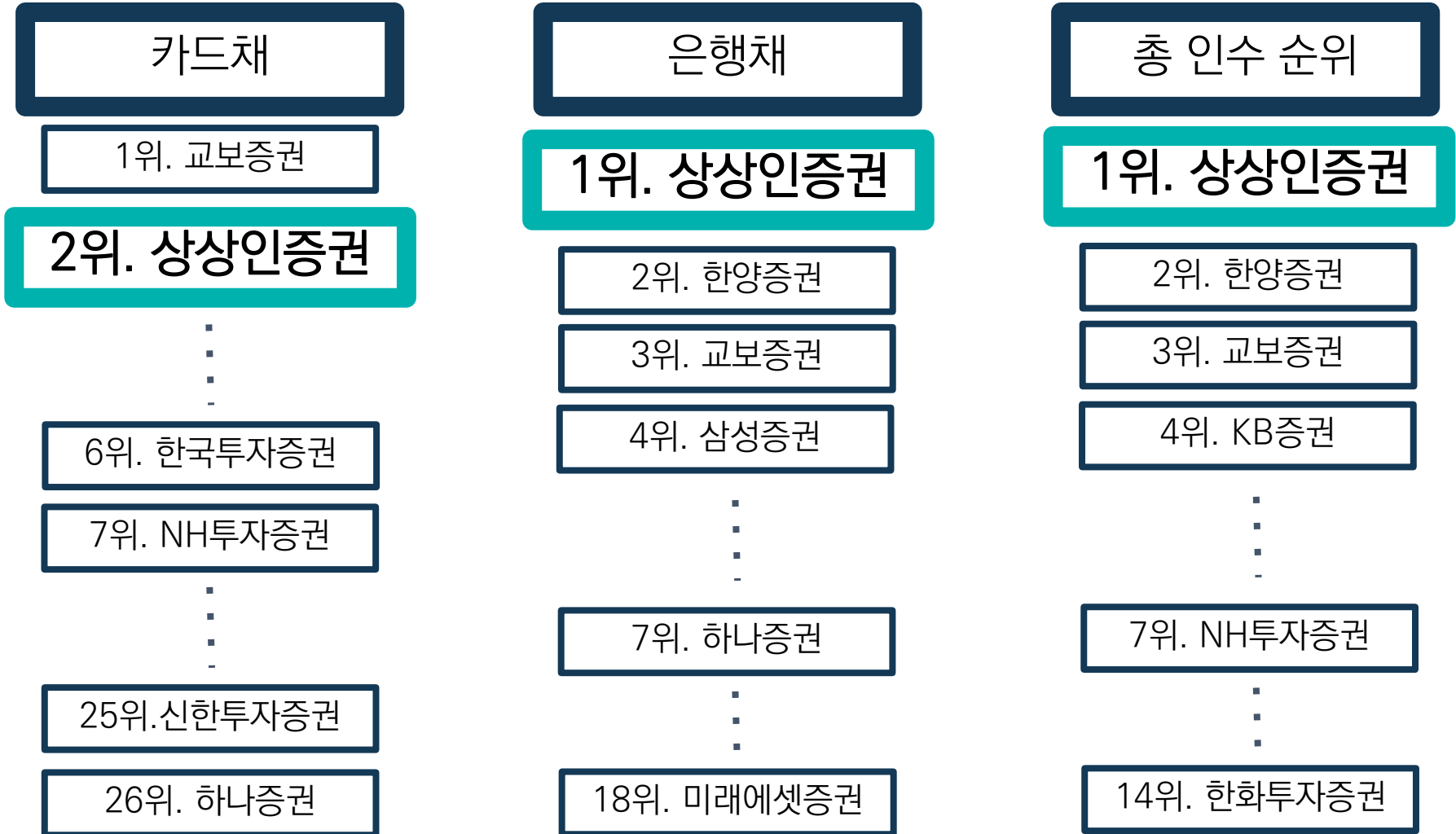
〈증권사 임직원 2023년 연간 보수 순위〉

(단위: 백만원)

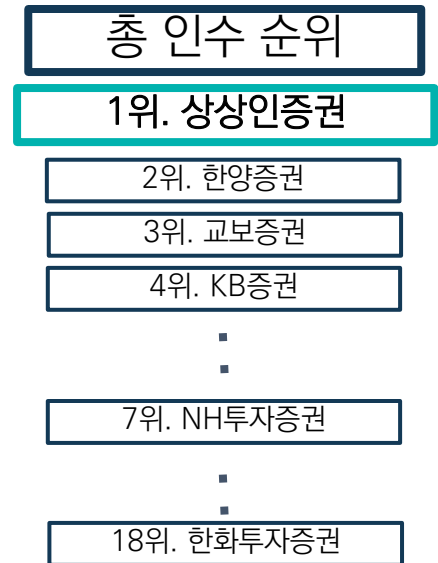
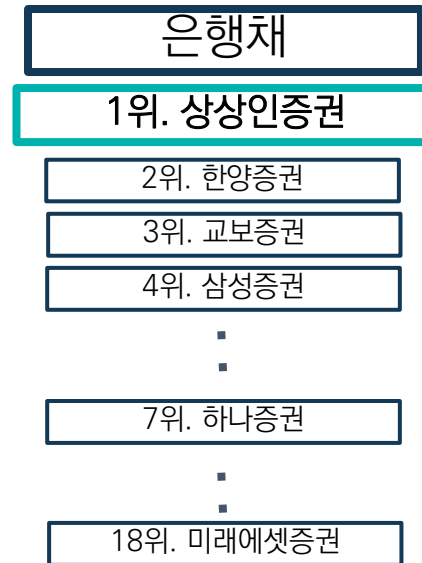
순위	이름	회사	직위	급여	상여(성과)	기타근로소득	퇴직소득	보수총액
1	강정구	삼성증권	영업지점장	70	5,608	16		5,694
2	조용기	미래에셋증권	부회장	833	486	2	3,505	4,827
3	윤태호	다올투자증권	과장	64	4,140	1		4,205
4	이호근	SK증권	이사대우	134	3,660	5		3,799
5	최승호	NH투자증권	부사장	270	700	18	2,173	3,161
6	문필복	메리츠증권	전무	170	2,781	19		2,970
7	이광훈	메리츠증권	전무	200	1,314	603	791	2,909
8	김우형	하이투자증권	부장	92	2,757	29		2,878
.
14	유지훈	상상인증권	본부장	66	2,337			2,403
15	김기형	메리츠증권	사장	500	1,853	30		2,383
16	방창진	한국투자증권	전무	170	2,134			2,303
17	정원석	부국증권	부장	85	2,108	1		2,194
18	최용석	한화투자증권	부사장	347	1,844	3		2,193

출처: 금융감독원 각사 공시 종합

인수/주관 종합



인수/주관 종합

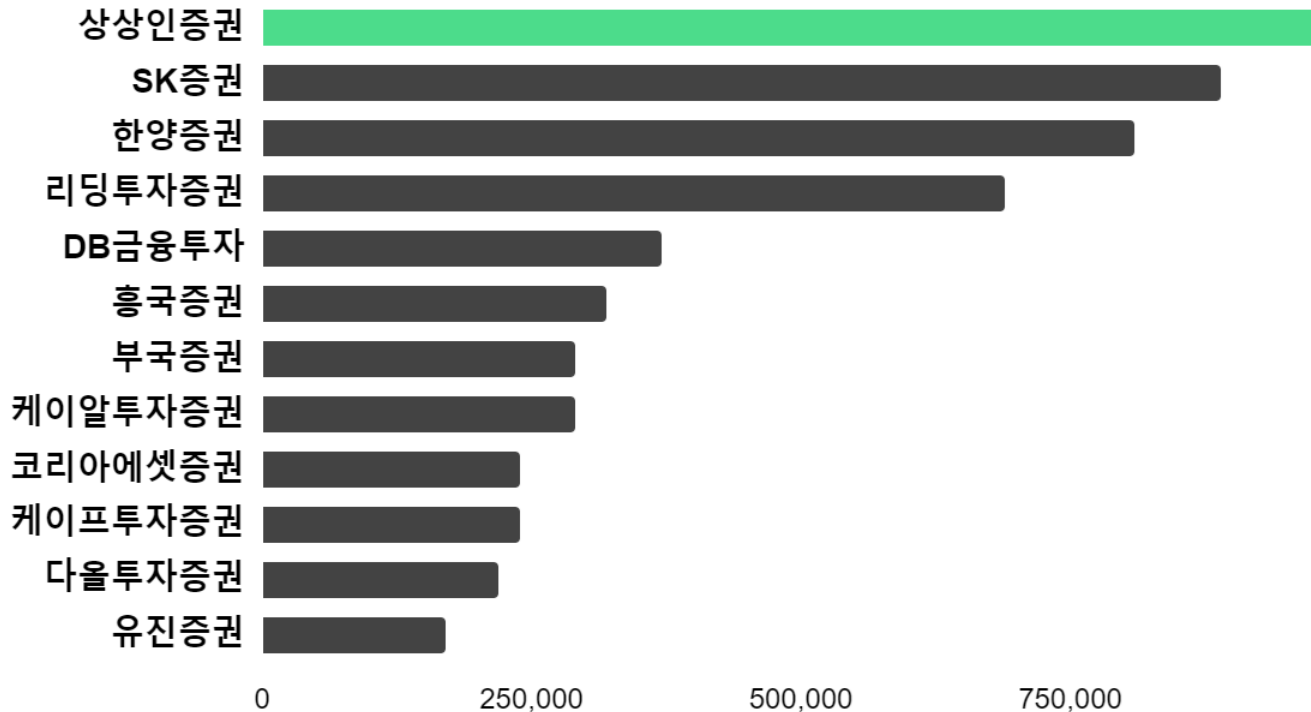


2023년 11월 기준
출처: 인포맥스

23/24 중소형 증권사 자본시장 리그테이블

※ 중소형 증권사: 금융투자협회 기준 자본 총계 1조원 미만 규모 증권사 산정

2024년 중소형사 카드채 인수 순위



(단위: 백만원)
출처: 인포맥스

▶ 상상인증권은 중소형 증권사 중 리그테이블 최상위 채권 인수 증권사로 우수한 실적을 내고있음

▶ 상상인증권 FICC 본부 구성원

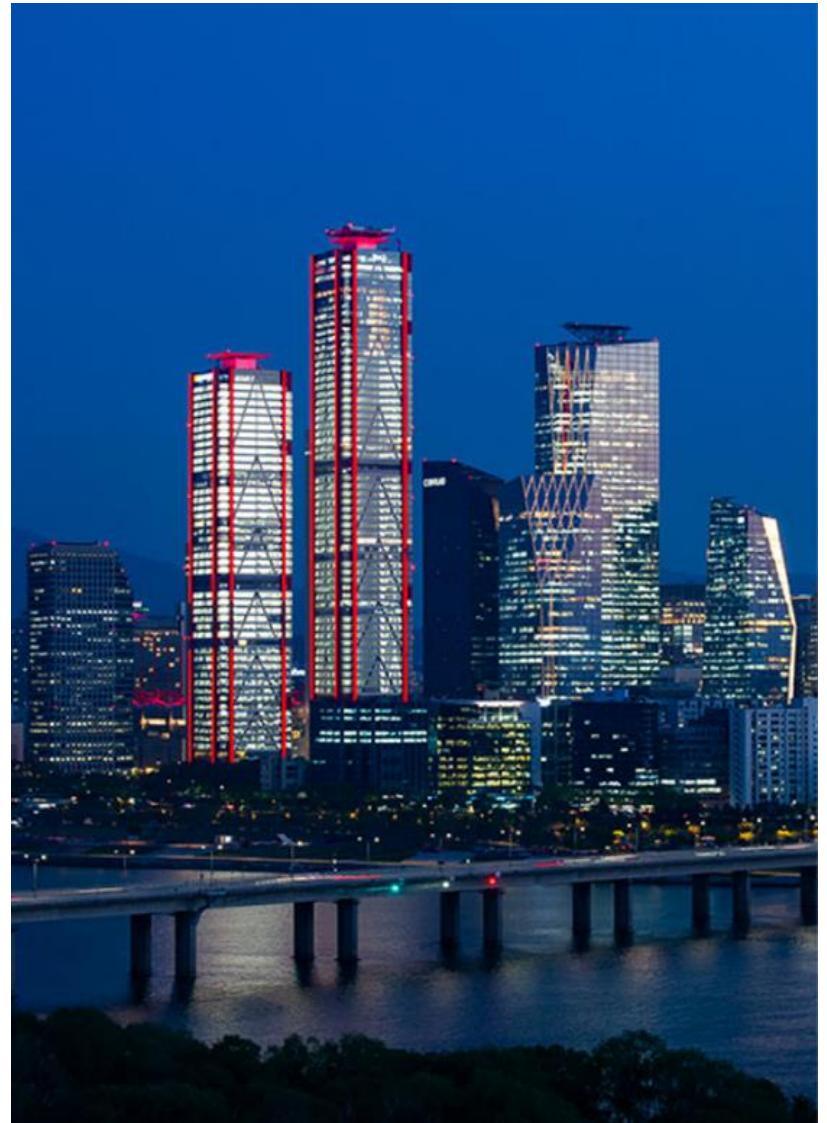
대형증권사, 운용사, 카드사, 캐피탈사 등 베테랑 출신

▶ 상상인증권 FICC 업무 및 방향

마켓에 대한 치밀한 분석을 통해
채권 인수 및 중개 뿐 아니라,
트레이딩을 통해 초과 수익 달성

▶ 성과보상체계

대형사 대비 성과에 따른 명확한 보상 체계
능력에 따른 성과 보상에 제약이 없음





[FICC본부 업무]

■ 8시 출근 (업무 시작)

전일 미국 시장 분석 & 오전 회의
데일리 시황 작성

■ 9시 (개장)

채권 세일즈 및 중개 & 매매
은행채, 여전채, 공사채 등
발행 관련 투자자 모집 및 매출

■ 11시 40분 ~ 13시 (점심시간)

기관 투자자 응대

■ 16시 30분 (장 종료)

기관 투자자 방문
※ 기관 투자자: 은행, 보험, 증권, 운용사 등

채권 시장 동향 & 분위기 토의

■ 18시 이후 (저녁 식사)

기관 투자자 미팅 및 정보 수집



상상인증권

소통하고 도전하는 창의적인 상상인을 환영합니다



상상인
sangsangin



상상인증권
sangsangin securities



상상인저축은행
sangsangin savings bank



상상인플러스저축은행
sangsanginplus savings bank



상상인선박기계
sangsangin ship machinery



상상인플러스
sangsanginplus



상상인그룹
sangsangingroup